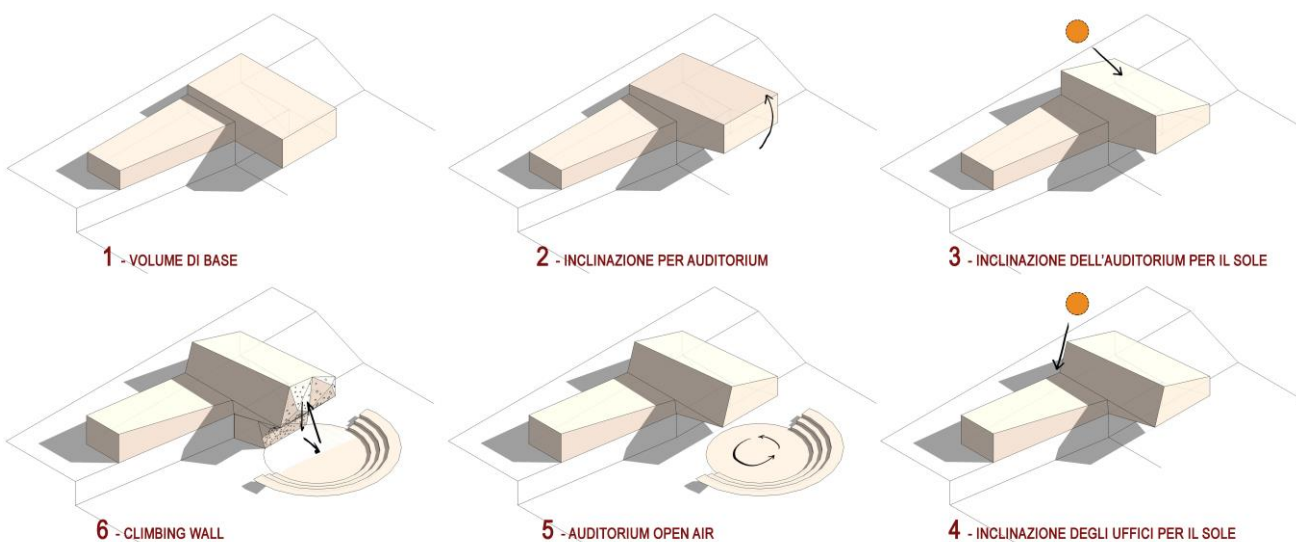
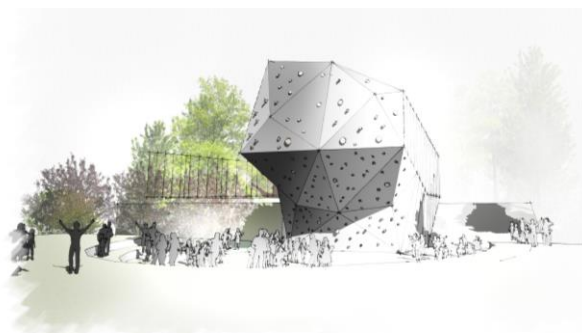
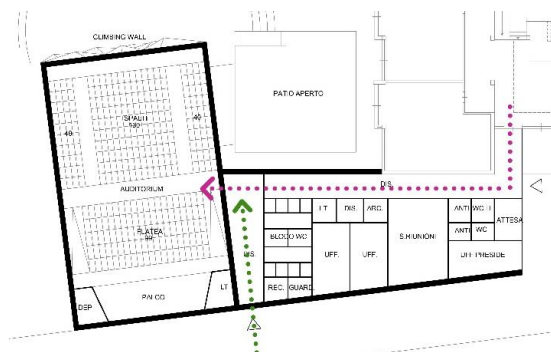


Ampliamento del polo scolastico e nuovo auditorium annesso Berzo Inferiore (BS)

Il lotto di progetto è un campus scolastico che comprende la scuola d'infanzia, la scuola primaria, la scuola secondaria di primo grado e numerose attrezzature sportive. Risulta indispensabile l'ampliamento del volume scolastico che include la scuola primaria e secondaria di primo grado attraverso la progettazione di uffici, aule polifunzionali e un auditorium con una capienza stimata di circa 300 utenze. Le esigenze funzionali cui dovrà provvedere il nuovo ampliamento sono dipendenti sotto ogni punto di vista dall'attività didattica. La proposta progettuale nasce dal perimetro est dell'edificio adibito a scuola primaria, sviluppandosi verso il centro del lotto di progetto. Il nuovo volume in ampliamento si articola interamente su un livello e non necessita di collegamenti verticali, portando ad un importante risparmio in termini economici. Grazie all'impiego del lotto in tutta la sua spazialità, l'auditorium assume delle proporzioni ideali guadagnando qualità acustica, spaziale ed architettonica. Addentrandosi fisicamente all'interno del lotto si avrà anche la possibilità di riprogettare gli spazi aperti centrali



del campus scolastico, direttamente interessati dalle nuove lavorazioni. Per quanto riguarda la destinazione d'uso dei locali, partendo da nord nel settore logistico troviamo: un ufficio con bagno e sala d'attesa, una sala riunioni, altri due uffici con archivio e locale tecnico, ingresso con disimpegno e bagno accessibile. L'auditorium invece risulta corredato da: ingresso con disimpegno, reception, deposito-guardaroba, locale tecnico e blocco bagni. La sala in sé è composta da disimpegni vari, doppia platea, deposito, locale tecnico e palco. Gli spazi esterni infine contano differenti tipologie di spazi di aggregazione tra cui un anfiteatro open-air, una parete di roccia per arrampicata, locali tecnici posizionati sotto gli spalti dell'auditorium ed un patio verde aperto su un solo lato. L'aula magna misura 310 mq. circa; gli spazi accessori annessi contano 80 mq. compresi i disimpegni. Gli spazi dedicati alla direzione scolastica si sviluppano invece per 180 mq. di superficie.



fast facts

prestazioni rese
committente
importo opere
cronologia

Studio di fattibilità tecnico economica
Comune di Berzo Inferiore
€ 1.316.250,00 circa
2018

poolmilano